

PLANO VIP B
Atendimento em consultórios particulares dos cooperados em todo o Brasil

1- DIAGNÓSTICO

1.1 – Consulta Clínico

1.2 – Consulta Especialista

1.3 – Condicionamento em Odontologia para crianças (até 3 sessões/ ano)

Crianças que não deixam o dentista atender

1.4 – Condicionamento em Odontologia para adultos (até 3 sessões/ ano)

Adultos que não deixam o dentista atender

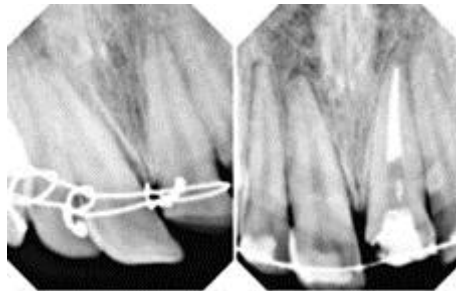
1.5 – Teste de fluxo salivar Teste para identificar a quantidade de saliva produzida. Pouca saliva, maior risco de cárie.

2-EMERGÊNCIA ODONTOLÓGICA

2.1 - Curativo em caso de odontalgia aguda (pulpite) Dor de dente

2.2 - Curativo em caso de hemorragia bucal

2.3 - Imobilização dentária temporária dentes superiores imobilizar dentes que



estão um pouco moles

2.4 - Imobilização dentária temporária dentes inferiores imobilizar dentes que estão um pouco moles

2.5 - Recimentação de peça protética dentes anteriores retirar coroas-



próteses

2.6 - Recimentação de peça protética dentes posteriores **retirar coroas-próteses**



2.7 – Tratamento de alveolite **infecção que pode ocorrer no lugar de onde foi**

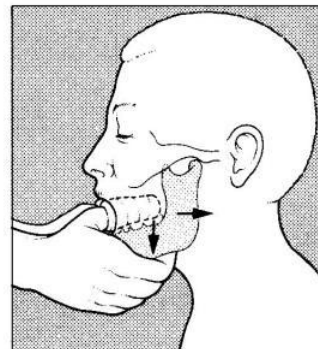


extraído um dente

2.8 – Redução de luxação de ATM (no consultório) **“queixo caído” – mandíbula**

REDUCING A DISLOCATED JAW

Press his premolar teeth downwards, at the same time press the underneath of his chin upwards and backwards.



sai do lugar na articulação

3 - RADIOLOGIA

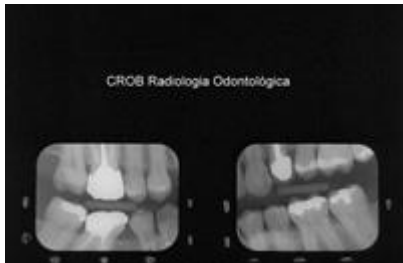
3.1 – Radiografia periapical dentes anteriores radiografia com o filme pequeno,



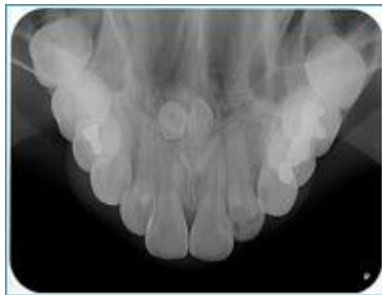
que mostra um ou dois dentes

3.2 – Radiografia periapical dentes posteriores radiografia com o filme pequeno, que mostra um ou dois dentes

3.3 – Radiografia bite-wing radiografia que usa o mesmo filme pequeno mas que mostra dois dentes mordendo (1 superior e 1 inferior)



3.4 – Radiografia oclusal dentes superiores radiografia com filme que mostra a arcada inferior ou superior de uma só vez. Muito pouco usada.



3.5 – Radiografia oclusal dentes inferiores radiografia com filme que mostra a arcada inferior ou superior de uma só vez. Muito pouco usada.

3.6 – Radiografia Panorâmica de mandíbula / maxila para cirurgia Radiografia que mostra todos os dentes de uma só vez. Só é coberta se for para cirurgia.



4 – PREVENÇÃO E SAÚDE BUCAL

4.1 – Orientação sobre saúde bucal ensinar a escovar, alimentação, etc

4.2 – Evidenciação de placa pintar os dentes para que onde estiver sujo



apareça

4.3 – Profilaxia com jato de bicarbonato limpeza com jato de bicarbonato

4.4 - Polimento-coronário limpeza com pasta abrasiva

4.5 – Aplicação tópica de flúor (até 12 anos)

4.6 – Aplicação tópica de flúor (acima de 12 anos)

4.7 - Aplicação de selante dentes anteriores aplicação de uma resina sem desgastar os dentes de crianças, para evitar cáries.

4.8 - Aplicação de selante dentes posteriores



5-DENTÍSTICA RESTAURADORA

5.1- Restauração com amálgama, de 01 face – dentes posteriores restauração com material prateado de um lado do dente



5.2 – Restauração com amálgama, de 02 faces – dentes posteriores

5.3 – Restauração com amálgama, de 03 faces – dentes posteriores

5.4 – Restauração com amálgama, de 04 faces – dentes posteriores

5.5 - Restauração com amálgama de 01 face – dentes anteriores

5.6 – Restauração com amálgama, de 02 faces – dentes anteriores

5.7 – Restauração com amálgama, de 03 faces – dentes anteriores

5.8 – Restauração com amálgama, de 04 faces – dentes anteriores

5.9 - Restauração com resina fotopolimerizável, de 01 face – dentes posteriores **Restauração com resina da cor do dente**



5.10 – Restauração com resina fotopolimerizável, de 02 faces – dentes posteriores

5.11 – Restauração com resina fotopolimerizável, de 03 faces – dentes posteriores

5.12 – Restauração com resina fotopolimerizável, de 04 faces – dentes posteriores

5.13 - Restauração com resina fotopolimerizável de 01 face – dentes anteriores

5.14 – Restauração com resina fotopolimerizável, de 02 faces – dentes anteriores

5.15 – Restauração resina fotopolimerizável, de 03 faces – dentes anteriores

5.16 – Restauração resina fotopolimerizável, de 04 faces – dentes anteriores

5.17 - Restauração com cimento de silicato, de 01 face – dentes posteriores **restauração com um material parecido com o dente, como a resina**

- 5.18 – Restauração com cimento de silicato, de 02 faces – dentes posteriores
- 5.19 – Restauração com cimento de silicato, de 03 faces – dentes posteriores
- 5.20 – Restauração com cimento de silicato, de 04 faces – dentes posteriores
- 5.21 - Restauração com cimento de silicato de 01 face – dentes anteriores
- 5.22 – Restauração com cimento de silicato, de 02 faces – dentes anteriores
- 5.23 – Restauração com cimento de silicato, de 03 faces – dentes anteriores
- 5.24 – Restauração com cimento de silicato, de 04 faces – dentes anteriores
- 5.25 – Colagem de fragmentos de dentes anteriores **colagem de pedaço de**



dente anterior fraturado

- 5.26 – Reconstrução fotopolimerizada de ângulo de dentes anteriores **reconstruir o dente anterior com resina. Quebrou o dente e perdeu o pedaço**
- 5.27 – Restauração de pino dentes anteriores **restauração com reforço com pinos de metal**
- 5.28 – Restauração de pino dentes posteriores

5.29 – Restauração de superfície radicular dentes anteriores restauração na raiz



5.30 – Restauração de superfície radicular dentes posteriores

5.31 – Aplicação de carióstático líquido que não deixa a cárie aumentar temporariamente

5.32 – Adequação do meio bucal arcada superior em boca de criança com muitas cáries, colocar material provisório para depois começar o tratamento



5.33 – Adequação do meio bucal arcada inferior

5.34 – Faceta direta dentes anteriores superiores **colocação de uma camada de resina na parte externa dos dentes anteriores**



Dente escurecido



Dente desgastado (preparado no consultório)

5.35 – Faceta Direta dentes anteriores inferiores

5.36 – Reabilitação com coroa de acetato, aço ou policarbonato **próteses pré-fabricadas para dentes de crianças muito destruído pela cárie.**



6 – PERIODONTIA **tratamento de tudo o que está em torno do dente**

6.1 – Raspagem supra-gengival, dentes posteriores remoção do tártaro que



está fora da gengiva

6.2 – Raspagem supra-gengival, dentes anteriores

6.3 – Alisamento radicular, supra gengival, dentes posteriores

6.4 - Alisamento radicular, supra gengival, dentes anteriores

6.5 - Polimento coronário, supra gengival, dentes posteriores

6.6 – Polimento coronário, supra gengival, dentes anteriores

6.7 - Raspagem sub-gengival, dentes posteriores remoção de tártaro que está dentro da gengiva

6.8 – Raspagem sub-gengival, dentes anteriores

6.9 – Alisamento radicular, sub-gengival, dentes posteriores raspagem da raiz do dente para remoção de tártaro



6.10 – Alisamento radicular, sub-gengival, dentes anteriores

6.11 - Polimento coronário, sub-gengival, dentes posteriores tratamento feito depois da raspagem para deixar o dente liso na parte dentro da gengiva

6.12 – Polimento coronário, sub-gengival, dentes anteriores

6.13 – Curetagem de bolsa periodontal até 3 mm, dentes posteriores
tratamento de bolsas entre o dente e a gengiva com até 3mm de profundidade



6.14 – Curetagem de bolsa periodontal, até 3 mm, dentes anteriores

6.15 – Curetagem de bolsa periodontal, acima de 3 mm, dentes posteriores

6.16 – Curetagem de bolsa periodontal, acima de 3 mm, dentes anteriores

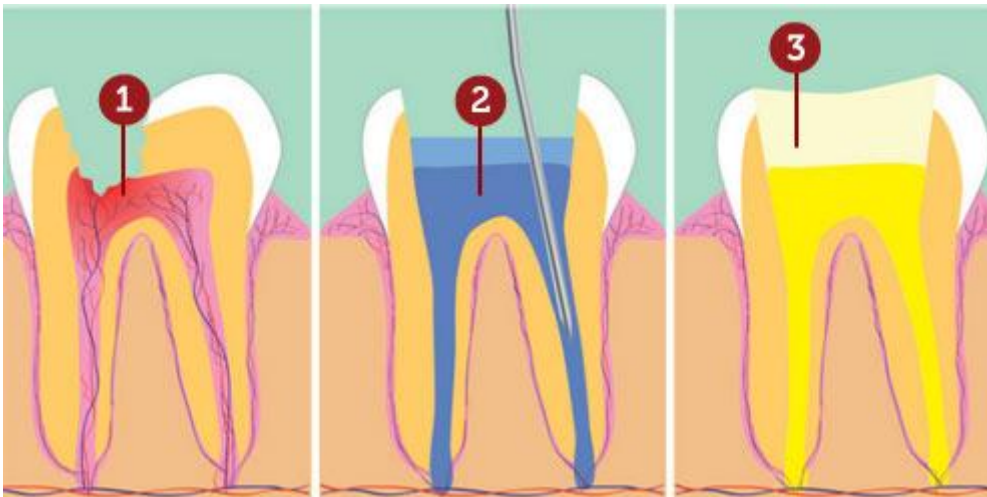
6.17 – Tratamento de gengivite, arcada superior **tratamento de inflamações na gengiva**



6.18 – Tratamento de gengivite, arcada inferior

7 – ENDODONTIA **tratamento de canal**

7.1 – Remoção de obturação radicular, dentes com 1 canal **retirar material usado para selar o canal do dente**



7.2 – Remoção de obturação radicular, dentes com 2 canais

7.3 – Remoção de obturação radicular, dentes com 3 canais

7.4 – Remoção de obturação radicular, dentes com 4 canais

- 7.5 – Remoção de pino metálico, dentes anteriores **remoção de pino metálico colocado dentro do canal do dente**
- 7.6 – Remoção de pino metálico, dentes posteriores
- 7.7 – Tratamento endodôntico em dentes superiores com 01 canal **tratamento de canal**
- 7.8 - Tratamento endodôntico em dentes inferiores com 01 canal
- 7.9 – Tratamento endodôntico em dentes superiores com 02 canais
- 7.10 - Tratamento endodôntico em dentes inferiores com 02 canais
- 7.11 – Tratamento endodôntico em dentes superiores com 03 canais
- 7.12 - Tratamento endodôntico em dentes inferiores com 03 canais
- 7.13 - Tratamento endodôntico em dentes superiores com 04 canais
- 7.14 - Tratamento endodôntico em dentes inferiores com 04 canais
- 7.15 – Capeamento pulpar direto, dentes anteriores **curativo para tentar não fazer tratamento de canal**
- 7.16 – Capeamento pulpar direto, dentes posteriores
- 7.17 – Pulpotomia **remoção de parte da polpa do dente**
- 7.18 – Tratamento endodôntico em dentes decíduos anteriores **tratamento de canal de dentes de leite**
- 7.19 - Tratamento endodôntico em dentes decíduos posteriores
- 7.20 – Retratamento endodôntico de dentes com 1 canal, posteriores **refazer tratamento de canal**
- 7.21 – Retratamento endodôntico de dentes com 1 canal, anteriores
- 7.22 – Retratamento endodôntico de dentes com 2 canais
- 7.23 – Retratamento endodôntico de dentes com 3 canais
- 7.24 – Retratamento endodôntico de dentes com 4 canais
- 7.26 – Tratamento endodôntico em dentes posteriores com rizogênese incompleta **tratamento de canal em dente permanente que não tem a raiz completamente formada , em crianças**
- 7.27 - Tratamento endodôntico em dentes anteriores com rizogênese incompleta

7.28 – Tratamento de perfuração radicular, dentes com 1 canal **tratamento de perfuração da raiz**

7.29 – Tratamento de perfuração radicular, dentes com 2 canais

7.30 – Tratamento de perfuração radicular, dentes com 3 canais

7.31 – Tratamento de perfuração radicular, dentes com 4 canais

8 – TRATAMENTOS CIRÚRGICOS

8.1 – Alveoloplastia arcada superior **tipo de cirurgia plástica no osso que sustenta ou sustentava os dentes para colocar dentadura**

8.2 – Alveoloplastia arcada inferior

8.2 – Apicectomia uniradicular **cirurgia para remover cisto na ponta da raiz de dente com canal tratado**

8.3 – Apicectomia uniradicular com obturação retrógrada **cirurgia para remover cisto na ponta da raiz de dente com canal tratado e com colocação de material fechando a ponta**

8.4 – Apicectomia biradicular

8.5 – Apicectomia biradicular com obturação retrógrada

8.6 – Apicectomia triradicular

8.7 – Apicectomia triradicular com obturação retrógrada

8.8 – Biopsia **remoção de tecido para exame para identificar que tipo é**

8.9 – Cirurgia de torus mandibular bilateral **remoção de excesso de osso na mandíbula, dos dois lados da boca**

8.10 – Cirurgia de torus mandibular unilateral **remoção de excesso de osso na mandíbula, de um lado da boca**

8.11 – Cirurgia de torus palatino **remoção de excesso de osso na maxila, parte de cima da boca, céu da boca**

8.12 – Correção de bridas musculares na arcada superior **cirurgia para corrigir posição de músculos presos no osso dentro da boca**

8.13 – Correção de bridas musculares na arcada inferior

8.13 – Excisão de mucocele **desentupir canal que leva saliva à boca**

8.14 – Excisão de rânula **desentupir canal que leva saliva à boca**

- 8.15 – Exodontia de dentes anteriores e retalho **extração de dentes com levantamento da gengiva**
- 8.16 – Exodontia de dentes posteriores e retalho
- 8.17 – Exodontia de raiz residual de incisivos **extração de pedaços de raiz de dente**
- 8.18 – Exodontia de raiz residual de caninos
- 8.19 – Exodontia de raiz residual de pré-molares
- 8.20 – Exodontia de raiz residual de molares
- 8.21 – Exodontia simples de incisivos **extração de dentes normais**
- 8.22 – Exodontia simples de caninos
- 8.23 – Exodontia simples de pré-molares
- 8.24 – Exodontia simples de molares
- 8.25 – Exodontia de incisivos decíduos **extração de dentes de leite**
- 8.26 – Exodontia de caninos decíduos
- 8.27 – Exodontia de molares decíduos
- 8.28 – Fraturas alvéolo-dentárias, redução cruenta, incisivos **cirurgia para recolocar o dente e osso no lugar depois de um trauma**
- 8.29 – Fratura alvéolo-dentárias, redução cruenta, caninos
- 8.30– Fratura alvéolo-dentárias, redução cruenta, pré-molares
- 8.31– Fratura alvéolo-dentárias, redução cruenta, molares
- 8.32 – Fraturas alvéolo-dentárias, redução incruenta, incisivos
- 8.33 – Fratura alvéolo-dentárias, redução incruenta, caninos
- 8.34 - Fratura alvéolo-dentárias, redução incruenta, pré-molares
- 8.35 - Fratura alvéolo-dentárias, redução incruenta, molares

8.36 – Frenectomia labial em crianças **cirurgia para redução dos freios da boca**



8.37 – Frenectomia labial em adultos

8.38 - Frenectomia lingual em crianças

8.39 – Frenectomia lingual em adultos

8.40 – Incisão e drenagem de abscesso extra-oral de dentes anteriores **corte para retirar o pus que se forma quando há infecção num dente, abertura pela pele do rosto**

8.41 – Incisão e drenagem de abscesso extra-oral de dentes posteriores

8.42 – Incisão e drenagem de abscesso intra-oral de dentes anteriores **corte para retirar o pus que se forma quando há infecção num dente, abertura pela gengiva**

8.43 – Incisão e drenagem de abscesso intra-oral de dentes posteriores

8.44 – Reconstrução de sulco gengivo-labial, arcada superior **cirurgia para dar melhor formato para colocar dentadura**

8.45 – Reconstrução de sulco gengivo labial, arcada inferior

8.46 – Reimplante de dente anterior avulsionado **recolocação de dente próprio perdido em choque accidental**



Fig. 15-80. Reimplante dental: el diente lavado se reubica en el alvéolo vacío (A, B, C y D), se mantiene en posición, D, y se contiene (E, F).

8.47 – Reimplante de dente posterior avulsionado

8.48 – Remoção de dentes retidos inclusos, arcada superior **cirurgia para retirada de dentes que está dentro do osso**



8.49 – Remoção de dentes retidos inclusos, arcada inferior

8.50 – Remoção de dentes semi-inclusos, arcada inferior

- 8.51 – Remoção de dentes semi-inclusos, arcada superior
- 8.51 - Remoção de dentes impactados, arcada inferior
- 8.52 – Remoção de dentes impactados, arcada superior
- 8.53 – Sulcoplastia, arcada superior **cirurgia para dar melhor formato à gengiva para colocação de prótese**
- 8.54 – Sulcoplastia, arcada inferior
- 8.55 – Ulectomia, dentes anteriores **abertura de um pedacinho da gengiva da criança para o dente permanente nascer**
- 8.56 – Ulectomia, dentes posteriores
- 8.57 – Ulotomia, dentes anteriores
- 8.58 – Ulotomia, dentes posteriores
- 8.59 – Aumento de coroa clínica, dentes anteriores **cirurgia para retirar um pedaço de gengiva que está cobrindo o dente**
- 8.60 – Aumento de coroa clínica, dentes posteriores
- 8.61 – Gengivectomia de dentes anteriores **cirurgia para remoção de excesso de gengiva**
- 8.62 – Gengivectomia de dentes posteriores
- 8.63 – Gengivoplastia de dentes anteriores **cirurgia para dar melhor formato à gengiva**
- 8.64 – Gengivoplastia de dentes posteriores
- 8.65 – Cunha distal superior **remoção de excesso de gengiva que cobre o dente do fundo**
- 8.66 – Cunha distal inferior
- 8.67 – Cirurgia periodontal a retalho, dentes anteriores **cirurgia para corrigir problemas na gengiva**
- 8.68 – Cirurgia periodontal a retalho, dentes posteriores
- 8.69 – Sepultamento radicular de incisivos **cirurgia para deixar raízes de dentes dentro da gengiva**
- 8.70 – Sepultamento radicular de caninos
- 8.71 – Sepultamento radicular de pré-molares

- 8.72 – Sepultamento radicular de molares
- 8.73 – Hemissecção de dentes superiores **cirurgia para retirada de parte da raiz do dente**
- 8.74 – Hemissecção de dentes inferiores
- 8.75 - Amputação radicular de dentes superiores **cirurgia para retirada de parte da raiz do dente**
- 8.76 – Amputação radicular de dentes inferiores
- 8.77 – Exérese de pequenos cistos de mandíbula **remoção de pequenos cistos**
- 8.78 – Exérese de pequenos cistos na maxila
- 8.79 – Punção aspirativa com agulha fina na maxila **coleta de material para exame**
- 8.80 – Punção aspirativa com agulha fina na mandíbula
- 8.81 - Coleta de raspado em lesões ou sítios específicos da região da maxila **coleta de material para exame**
- 8.82 – Coleta de raspado em lesões ou sítios específicos da região da mandíbula
- 8.83 – Coleta de raspado em lesões ou sítios específicos da região da face
- 8.84 – Tratamento cirúrgico de fistulas buco-nasais **cirurgia para fechar ligação entre boca e nariz**
- 8.85 – Tratamento cirúrgico de fistulas buco-sinusais
- 8.86 – Tratamento cirúrgico de tumores benignos de tecidos moles na maxila
- 8.87 – Tratamento cirúrgico de tumores benignos de tecidos moles na mandíbula
- 8.88 – Tratamento cirúrgico de tumores benignos de tecidos ósseos na maxila
- 8.89 – Tratamento cirúrgico de tumores benignos de tecidos ósseos na mandíbula
- 8.90 – Tratamento cirúrgico de tumores benignos de tecidos cartilaginoso na maxila
- 8.91 – Tratamento cirúrgico de tumores benignos de tecido cartilagosos na mandíbula

8.92 – Tratamento cirúrgico de hiperplasia de tecidos moles na maxila **retirada de tecidos que cresceram demais**

8.93 – Tratamento cirúrgico de hiperplasia de tecidos moles na mandíbula

8.94 – Tratamento cirúrgico de hiperplasia de tecidos ósseos na maxila

8.95 – Tratamento cirúrgico de hiperplasia de tecidos ósseos na mandíbula

8.96 – Tratamento cirúrgico de hiperplasia de tecido cartilaginoso na maxila

8.97 – Tratamento cirúrgico de hiperplasia de tecido cartilaginoso na maxila

8.98 – Tratamento cirúrgico de tumores benignos odontogênicos sem construção na maxila

8.99 – Tratamento cirúrgico de tumores benignos odontogênicos sem construção na mandíbula

9 – PRÓTESE

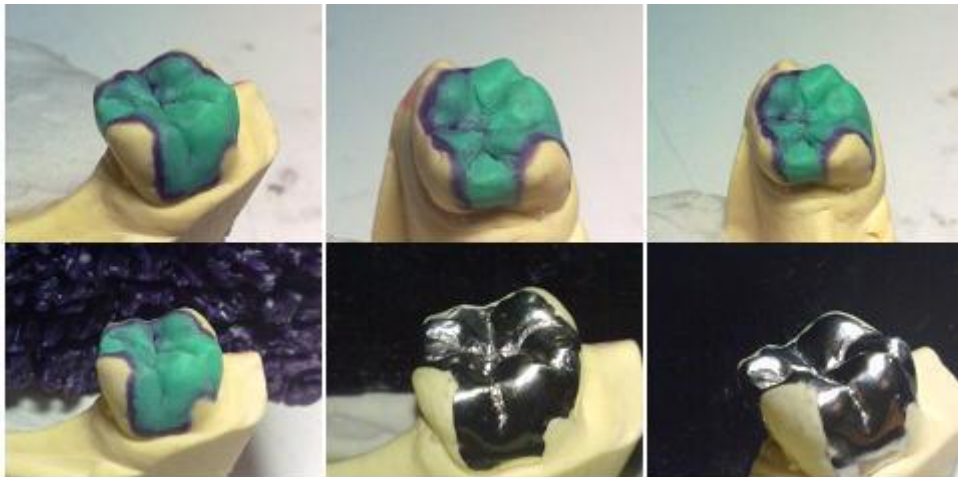
9.1 - Coroa unitária provisória com pino para dentes anteriores

9.2 – Coroa unitária provisória com pino para dentes posteriores

9.3 – Coroa unitária provisória sem pino para dentes anteriores

9.4 – Coroa unitária provisória sem pino para dentes posteriores

9.5 – Provisório sem pino para preparo de RMF de dentes superiores



9.6 – Provisório sem pino para preparo de RMF de dentes inferiores

9.7 – Reabilitação com coroa total de cerômero unitária



9.8 – Reabilitação com coroa total metálica unitária



9.9 – Reabilitação com núcleo metálico fundido



9.10 – Reabilitação com núcleo pré-fabricado

9.11 – Reabilitação com restauração metálica fundida (RMF)
unitária